

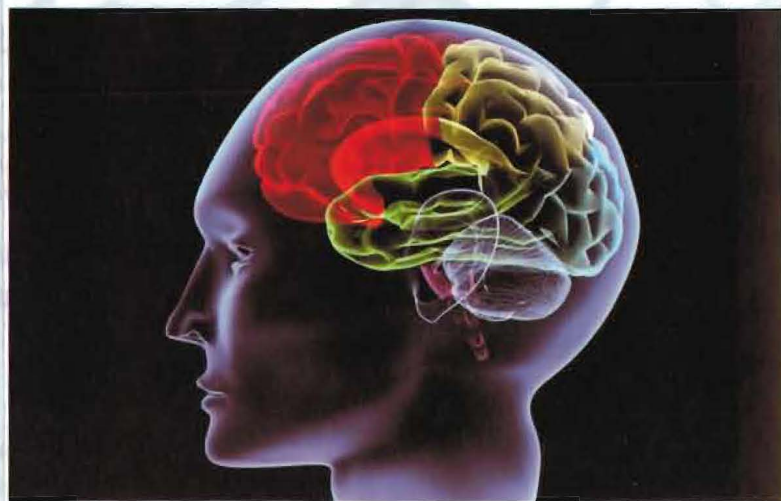
El Ictus es importante:

- Por su gravedad y las secuelas que puede dejar (parálisis, dificultad de comunicación, depresión...)
- Por su frecuencia
- Por su coste económico y social
- Porque se puede prevenir
- Porque se puede tratar precozmente

Siempre que se perciban estos síntomas, aunque sean pasajeros:

- ▶ **Llame a Emergencias Médicas**  **061**
URGENCIAS SANITARIAS
- ▶ **Acuda al Hospital**
- ▶ **Es una urgencia médica: el tiempo es cerebro y vida**

ICTUS



**Una Urgencia Médica
que conviene conocer**

¿Sabías que...

- ... el ictus es un trastorno brusco de la circulación de la sangre en una zona del cerebro, que provoca un daño grave en ella?
- ... la mayoría de las veces el ictus se debe a la obstrucción brusca de una de las arterias que lleva la sangre al cerebro, llamándose entonces **ictus isquémico**?
- ... en muchas ocasiones, si se acude a tiempo al hospital, es posible desobstruir la arteria y salvar del infarto la zona del cerebro afectada por la isquemia?
- ... cada año unas 1.000 personas sufren un primer ictus en Cantabria?
- ... el ictus es la causa más frecuente de invalidez y la segunda causa de muerte y de demencia en nuestro país?

Factores de riesgo

Los factores que pueden conducir a la obstrucción (**ictus isquémico**) o rotura (**ictus hemorrágico**) de una arteria cerebral se llaman **factores de riesgo**. Algunos de estos factores son:

- la presión arterial elevada
- la Diabetes
- el consumo de tabaco
- el consumo excesivo de alcohol
- la vida sedentaria, sin ejercicio físico diario
- el colesterol elevado
- la obesidad y la dieta inadecuada
- el estrés crónico
- algunas enfermedades del corazón, como un tipo de arritmia llamada fibrilación auricular

El ictus se puede prevenir evitando y controlando estos factores de riesgo

¿Cómo reconocer un ictus?

Los **síntomas del ictus** son variables, dependiendo de la zona del cerebro que sufre la lesión. **Hay que sospechar un ictus si se observa:**

1. brusca pérdida de fuerza o parálisis en un lado del cuerpo o de la cara



2. brusca pérdida de sensibilidad o acorchamiento en un lado del cuerpo o de la cara



3. brusca pérdida parcial o total de la visión en uno o en ambos ojos



4. brusca dificultad para hablar o comprender el lenguaje



5. brusca inestabilidad, desequilibrio e incapacidad para caminar, a veces asociados a vértigo



6. dolor de cabeza repentino y muy intenso, no habitual



S
Í
N
T
O
M
A
S